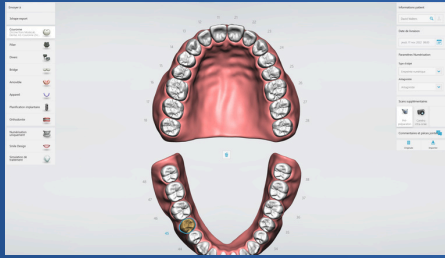


# 1

## Indication de commande

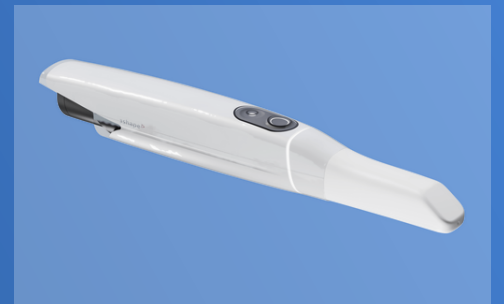


- Remplir le type de travail, en indiquant le bon matériel et restauration!
- Sur implant choisi, la bonne marque et référence implantaire.
- Scan de situation avant taille ou d'exemple ajouter le, prep-scan.

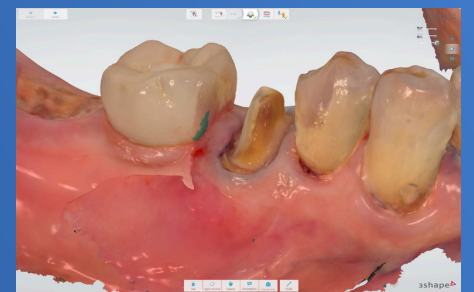
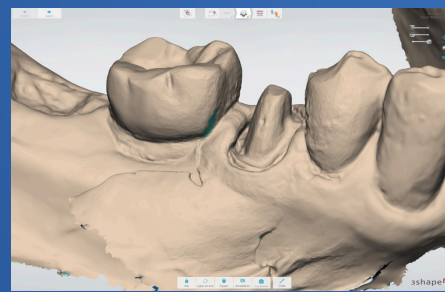
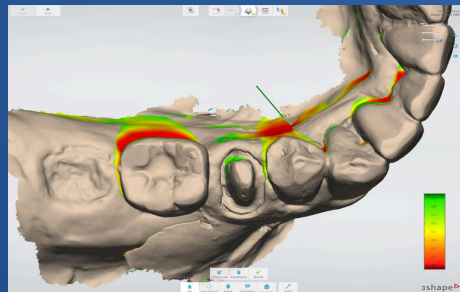
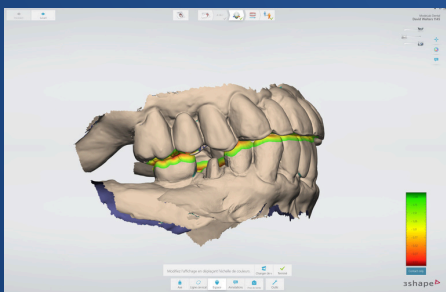
# 2

## Scan

- Une dent, demi-arcade peut être accepté, uniquement s/dent postérieures, plusieurs éléments arcade complète sup et inf.
- Ne pas inversé les scans! Prep-scan, gencive ou profil d'émergence
- Scan d'occlusion, scanné 3 dents avec leur gencive minimum !



# 3



## Post-Process & Contrôle

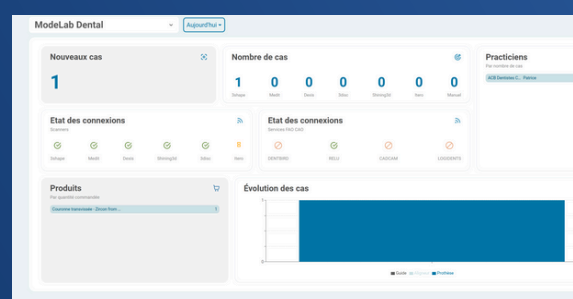
- Contrôler les bords, qu'aucune gencive ne recouvre le bord. (Si de la difficulté utiliser le mode Zoom si disponible sur votre scanner.)
- Espace occlusale épaisseur minimum à respecté.
- Alignement de la taille / implant.
- Axe d'insertion qui vous indique le parallélisme.
- Supprimer la couleur en passant en mode détails et texture pour mieux contrôler les scans.

# 4

## Difficulté modification

- Bloqué les zones bien scannées.
- Supprimer les zones auxquels vous devez rescanner.
- Ouvrir votre Team Viewer
- Contacter le support du laboratoire gratuitement

# 5




## Bon de commande DIGILAB

- Se connecter sur votre compte
- Choisir le cas et dans l'espace de discussions
- Compléter les informations complémentaires et joindre les fichiers ou photos ou dessins.

Un bon travail commence par de bonnes bases

ModeLab Dental s'engage à fournir le meilleur travail en utilisant des outils de pointe.

Si le protocole n'est pas respecté à cause d'une des étapes manquantes ModeLab Dental  décline toute garantie, sur le travail.